

# Руководство по установке карты в гнездо AGI

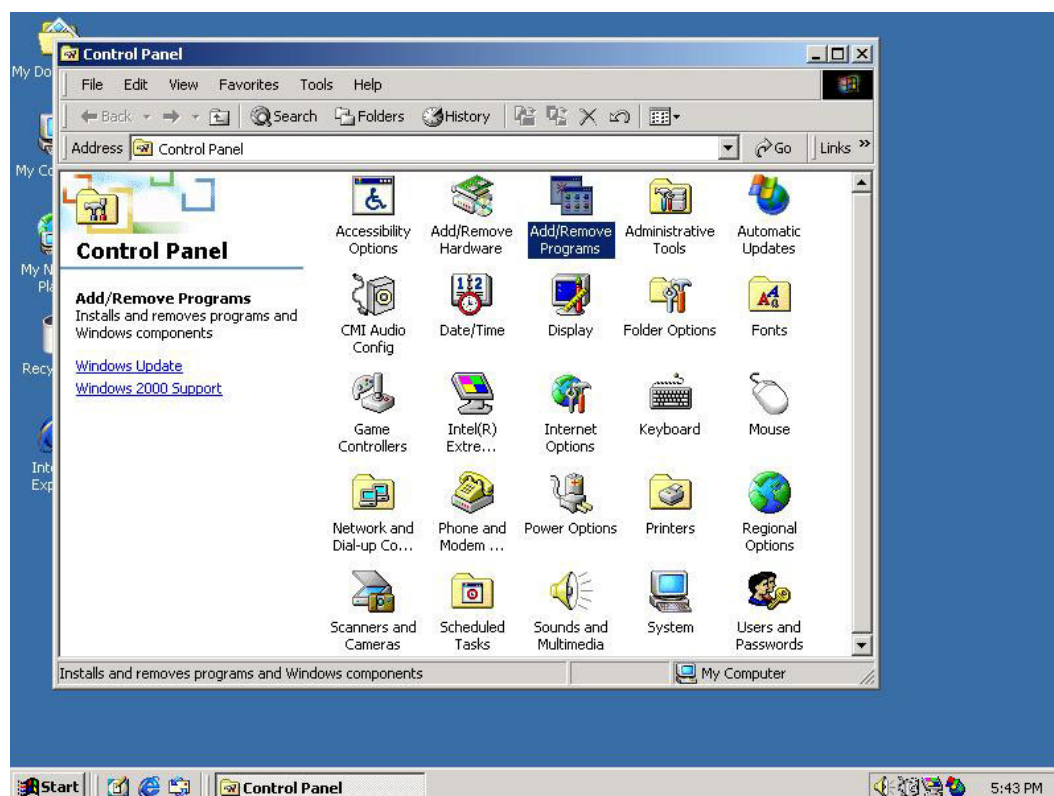
## (для Windows 2000)

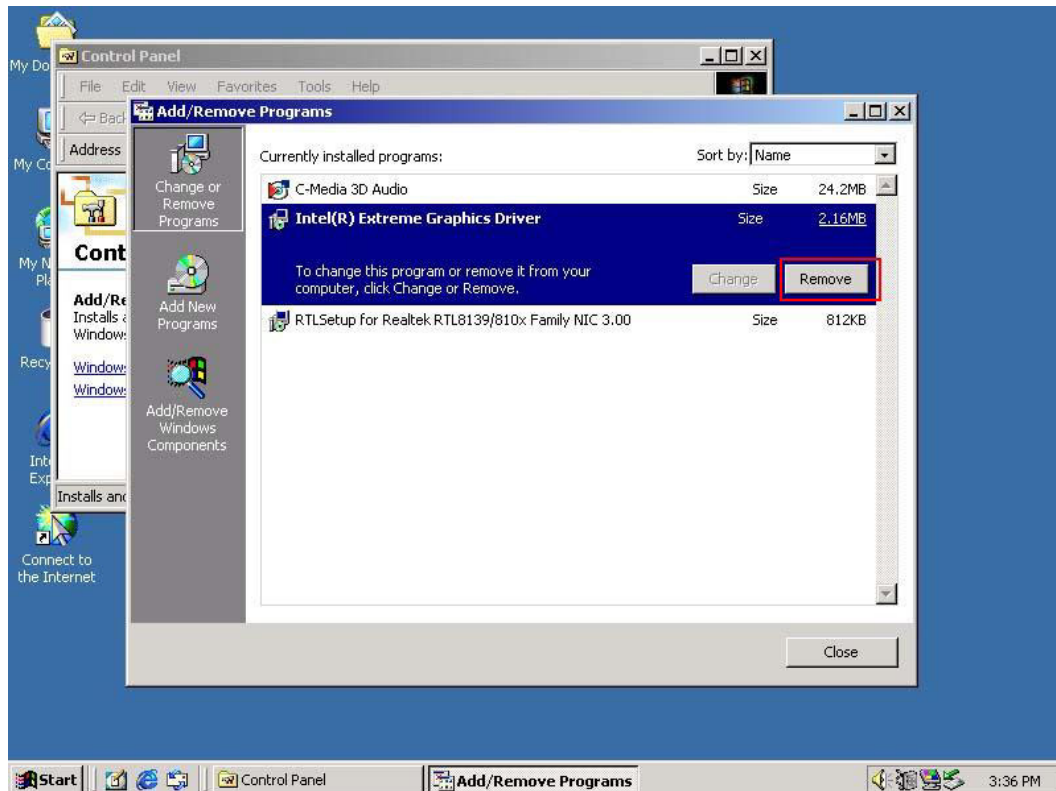
Это руководство по установке поможет вам правильно установить графическую карту AGP VGA в гнездо AGI на материнской плате. Внимательно выполните одну из описанных ниже процедур в зависимости от текущего состояния вашей системы.

**А. При первоначальной установке операционной системы был использован встроенный адаптер VGA, а сейчас вы хотели бы использовать дополнительную карту AGP VGA.**

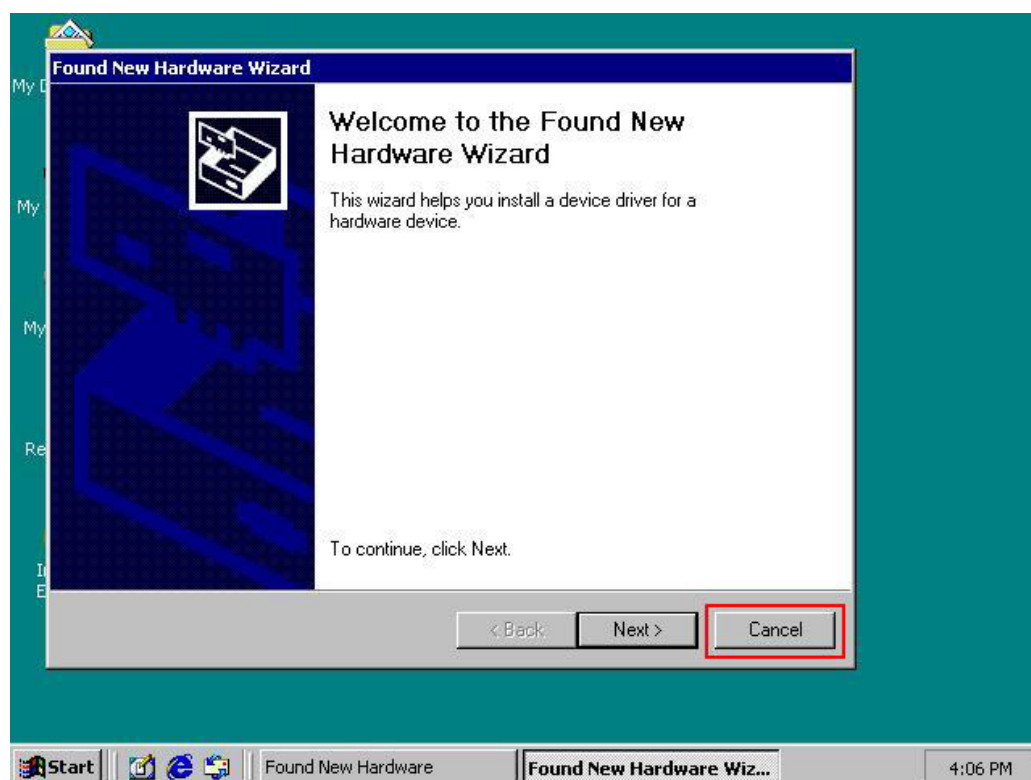
### ***ШАГ 1. Удалите драйвер встроенного адаптера VGA***

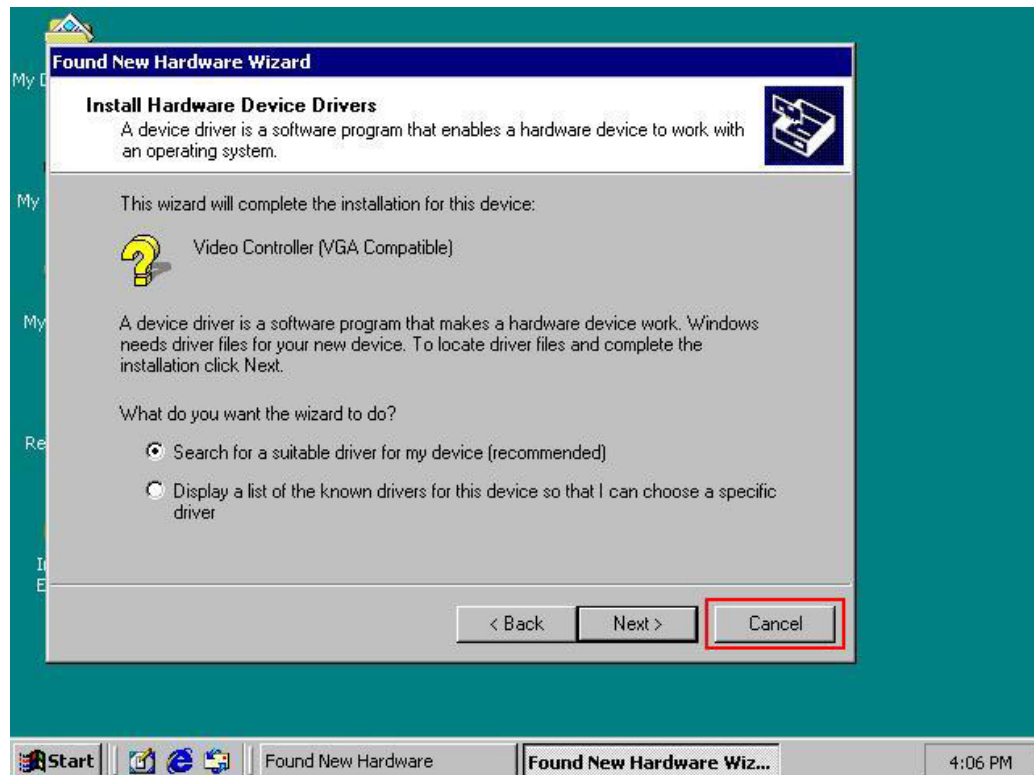
Откройте “Control Panel” (Панель управления) → “Add or Remove Programs” (Установка и удаление программ), выберите “Intel® Extreme Graphics Driver” и щелкните на кнопке “Remove” (Удалить). Затем перезапустите компьютер (см. **Примечание 1**).





**Примечание 1.** В ходе перезагрузки системы (до перехода к шагу 4) Windows может вывести сообщение “Found New Hardware --- Video Controller (VGA Compatible)” (Обнаружено новое устройство) и спросить, хотите ли вы установить драйверы для встроенного адаптера VGA. Увидев диалоговое окно мастера установки оборудования, следует щелкнуть на кнопке “Cancel” и НЕ УСТАНОВЛИВАТЬ драйверы встроенного VGA до завершения шага 3.





**ШАГ 2. Установите дополнительную карту AGP VGA в гнездо AGI**

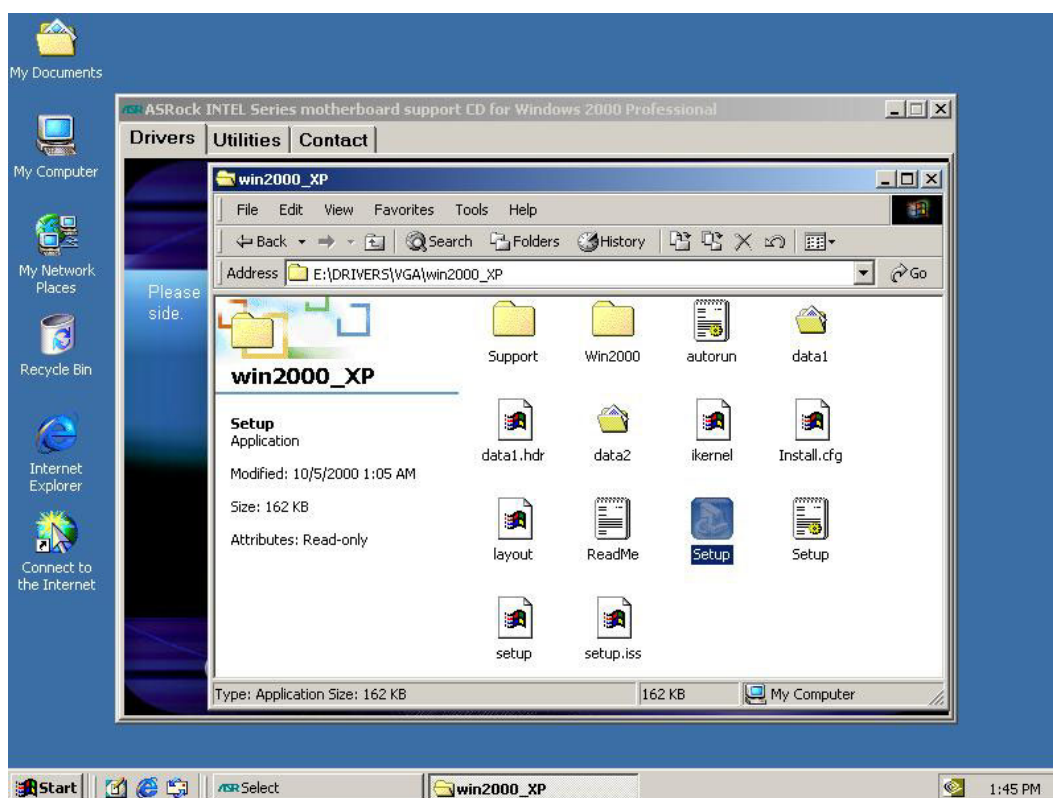
Выключите компьютер и установите дополнительную карту AGP VGA в гнездо AGI.

**ШАГ 3. Установите драйвер дополнительной карты AGP VGA**

Загрузите компьютер и установите драйвер дополнительной карты AGP VGA, предоставленный ее производителем. Затем перезапустите компьютер (см. **Примечание 1**).

**ШАГ 4. Вновь установите драйвер встроенного адаптера VGA, чтобы использовать функцию работы с двумя мониторами**

Снова установите драйвер встроенного адаптера VGA с нашего компакт-диска поддержки (CD:\DRIVERS\VGA\win2000\_XP\Setup), **если вы хотите использовать функцию работы с двумя мониторами** (см. **Примечание 2**).



**В. Вы хотите установить операционную систему с использованием дополнительной карты AGP VGA.**

**ШАГ 1. Установите дополнительную карту AGP VGA**

Установите карту AGP в гнездо AGI.

**ШАГ 2. Установите драйвер дополнительной карты AGP VGA**

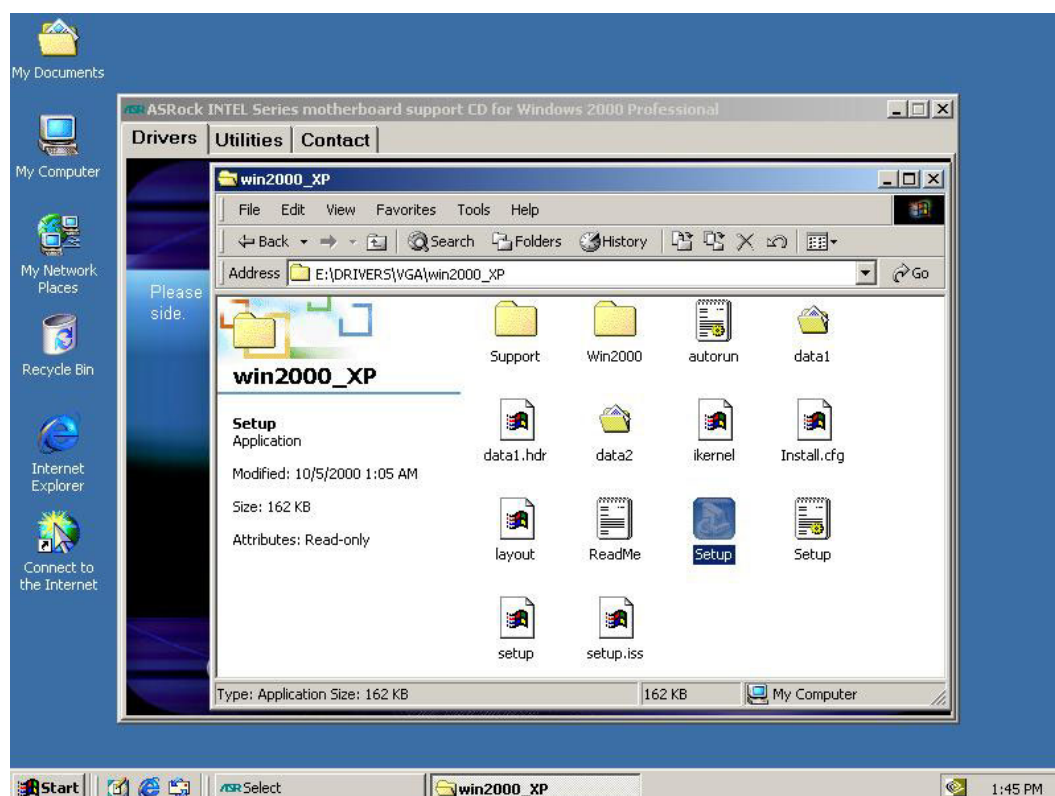
Установите драйвер дополнительной карты AGP VGA, предоставленный ее производителем, **сразу после установки операционной системы, файлов Intel INF, драйверов аудиоконтроллера и локальной сети.**

Перезапустите компьютер.

**ШАГ 3. Установите драйвер встроенного адаптера VGA, чтобы использовать функцию работы с двумя мониторами**

Установите драйвер встроенного адаптера VGA с нашего компакт-диска поддержки

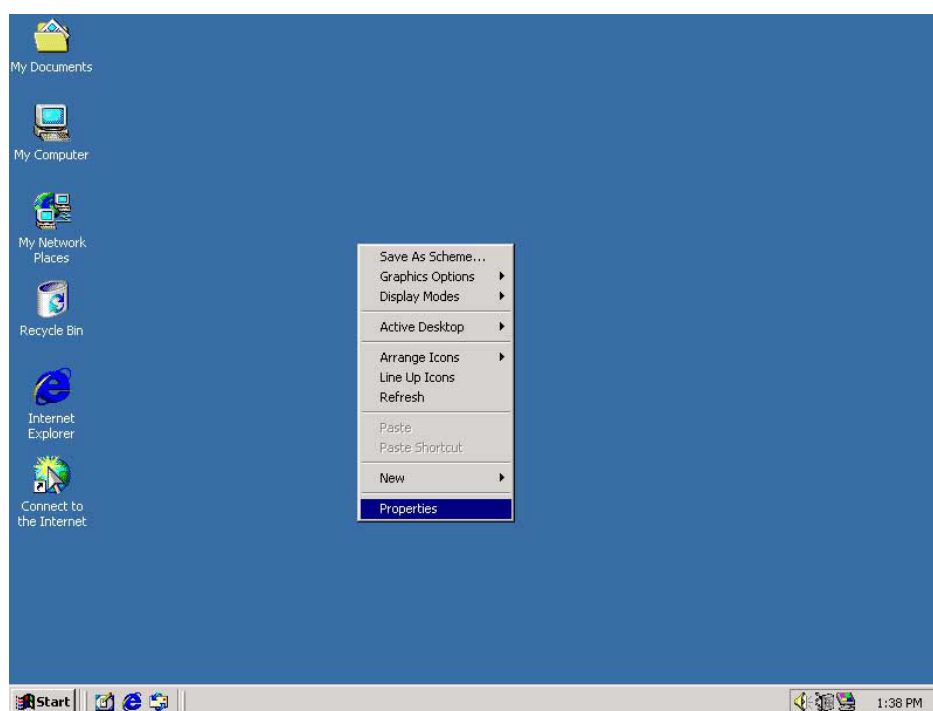
(CD:\DRIVERS\VGA\win2000\_XP\Setup), **если вы хотите использовать функцию работы с двумя мониторами (см. Примечание 2).**



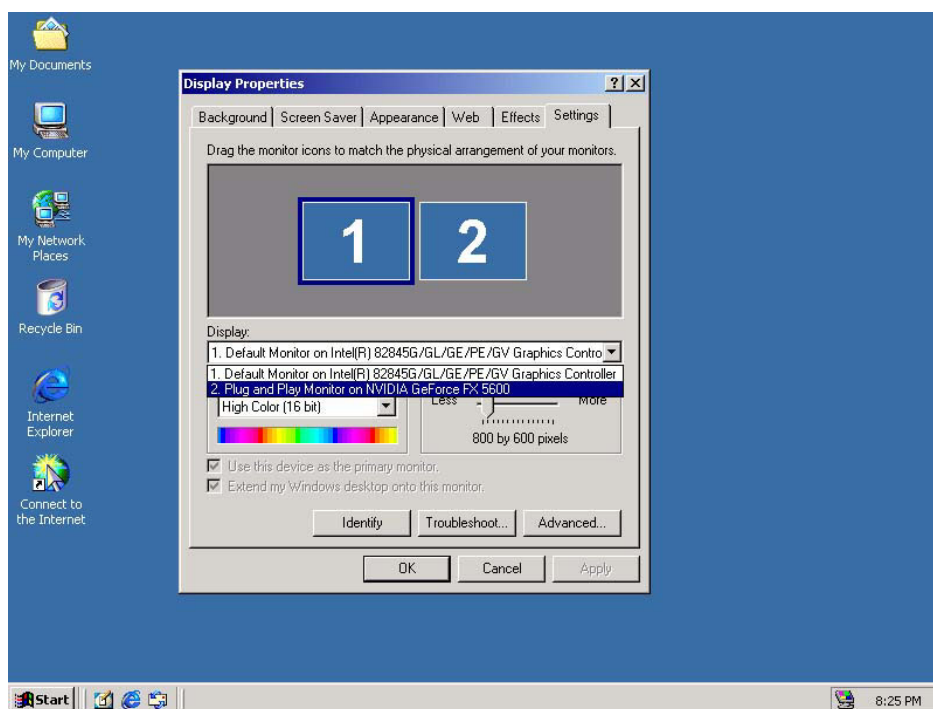
**Примечание 2.** Функция работы с двумя мониторами будет включена, если установлены драйверы как для дополнительной карты AGP VGA, так и для встроенного адаптера VGA.

Когда эта функция включена, вы можете проверить состояние вывода изображения на два монитора или настроить его параметры, следуя приведенным ниже инструкциям.

1. Щелкните на рабочем столе правой кнопкой мыши и выберите “Properties” (Свойства).

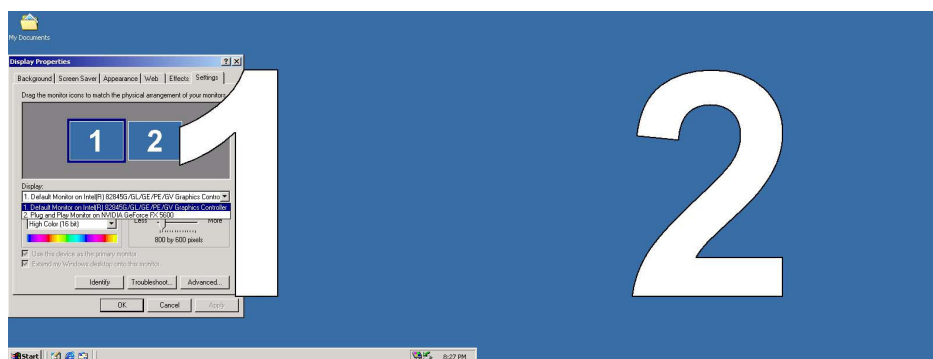


2. Выберите “Display Properties” → “Settings”, чтобы настроить параметры двух мониторов.



### Важное замечание:

Обратите внимание, что для использования функции работы с двумя мониторами **необходимо подключить два монитора**. Если у вас есть только один монитор или вы не выполните какие-либо из описанных выше действий, то изображение на одном из подключенных к системе мониторов может исчезнуть, а на другом – сохраниться. Кроме того, необходимо применять операционную систему, которая поддерживает работу с двумя мониторами.





### Важное замечание для пользователей Windows 2000:

Иногда в Window 2000 не удастся выбрать дополнительную карту AGP VGA по умолчанию в качестве основного адаптера монитора. Чтобы вернуться к встроенному адаптеру VGA, щелкните правой кнопкой мыши на рабочем столе и выберите “Properties” → “Display Properties” → “Settings”. Установите основной адаптер монитора с помощью флажка “Use this device as the primary monitor”.

